



ATTENTION - MDR1

Gène à risque



Une mutation génétique peut rendre le Lapinkoira sensible à certains médicaments.

En particulier:

- Les antiparasitaires de la famille des AVERMECTINES, notamment l'Ivermectine.
- Les antidiarrhéiques à base de LOPERAMIDE (Lopéral)
- Les anesthésiants.

Cette sensibilité peut le TUER

Informations: <http://www.collie-online.com/colley/mdr1/>



ATTENTION - MDR1

Gène à risque



Une mutation génétique peut rendre le Lapinkoira sensible à certains médicaments.

En particulier:

- Les antiparasitaires de la famille des AVERMECTINES, notamment l'Ivermectine.
- Les antidiarrhéiques à base de LOPERAMIDE (Lopéral)
- Les anesthésiants.

Cette sensibilité peut le TUER

Informations: <http://www.collie-online.com/colley/mdr1/>



ATTENTION - MDR1

Gène à risque



Une mutation génétique peut rendre le Lapinkoira sensible à certains médicaments.

En particulier:

- Les antiparasitaires de la famille des AVERMECTINES, notamment l'Ivermectine.
- Les antidiarrhéiques à base de LOPERAMIDE (Lopéral)
- Les anesthésiants.

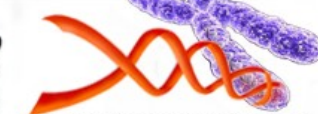
Cette sensibilité peut le TUER

Informations: <http://www.collie-online.com/colley/mdr1/>



ATTENTION - MDR1

Gène à risque



Une mutation génétique peut rendre le Lapinkoira sensible à certains médicaments.

En particulier:

- Les antiparasitaires de la famille des AVERMECTINES, notamment l'Ivermectine.
- Les antidiarrhéiques à base de LOPERAMIDE (Lopéral)
- Les anesthésiants.

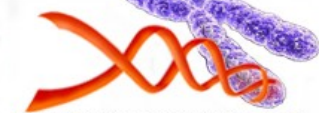
Cette sensibilité peut le TUER

Informations: <http://www.collie-online.com/colley/mdr1/>



ATTENTION - MDR1

Gène à risque



Une mutation génétique peut rendre le Lapinkoira sensible à certains médicaments.

En particulier:

- Les antiparasitaires de la famille des AVERMECTINES, notamment l'Ivermectine.
- Les antidiarrhéiques à base de LOPERAMIDE (Lopéral)
- Les anesthésiants.

Cette sensibilité peut le TUER

Informations: <http://www.collie-online.com/colley/mdr1/>



ATTENTION - MDR1

Gène à risque



Une mutation génétique peut rendre le Lapinkoira sensible à certains médicaments.

En particulier:

- Les antiparasitaires de la famille des AVERMECTINES, notamment l'Ivermectine.
- Les antidiarrhéiques à base de LOPERAMIDE (Lopéral)
- Les anesthésiants.

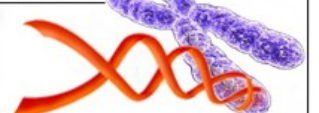
Cette sensibilité peut le TUER

Informations: <http://www.collie-online.com/colley/mdr1/>



ATTENTION - MDR1

Gène à risque



Une mutation génétique peut rendre le Lapinkoira sensible à certains médicaments.

En particulier:

- Les antiparasitaires de la famille des AVERMECTINES, notamment l'Ivermectine.
- Les antidiarrhéiques à base de LOPERAMIDE (Lopéral)
- Les anesthésiants.

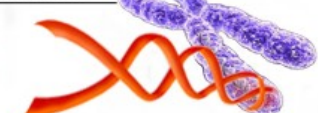
Cette sensibilité peut le TUER

Informations: <http://www.collie-online.com/colley/mdr1/>



ATTENTION - MDR1

Gène à risque



Une mutation génétique peut rendre le Lapinkoira sensible à certains médicaments.

En particulier:

- Les antiparasitaires de la famille des AVERMECTINES, notamment l'Ivermectine.
- Les antidiarrhéiques à base de LOPERAMIDE (Lopéral)
- Les anesthésiants.

Cette sensibilité peut le TUER

Informations: <http://www.collie-online.com/colley/mdr1/>